

# COMPRENDRE LES CRITÈRES GÉNÉTIQUES

# AVRIL PRIM'HOLSTEIN 2026

## Index de morphologie

### Les postes de la MAMELLE

<b>PS</b>	Profondeur du sillon		
		faible	forte
<b>DPJ</b>	Distance Plancher-Jarret		
		plancher bas	plancher haut
<b>EQ</b>	Equilibre *		
		arrières bas	arrières hauts
<b>AA</b>	Attache avant		
		relâchée	ferme
<b>AH</b>	Hauteur d'attache arrière		
		basse	haute
<b>EAT</b>	Ecart avant des trayons *		
		large	étroit
<b>IAT</b>	Implantation des trayons arrière *		
		externe	interne
<b>LT</b>	Longueur des trayons *		
		court	long

\* postes à optimum intermédiaire

### Les postes de CAPACITÉ CORPORELLE et BASSIN

<b>HS</b>	Hauteur au sacrum			
		petite		grande
<b>LP</b>	Largeur de poitrine			
		étroite		large
<b>PC</b>	Profondeur de corps			
		faible		grande
<b>AC</b>	Aspect			
		grossier		anguleux
<b>LI</b>	Largeur aux ischions			
		étroite		large
<b>IB</b>	Inclinaison du bassin *			
		renversé		fuyant

### Les postes des MEMBRES

<b>AJ</b>	Angle du jarret *		
		droit	coudé
<b>PI</b>	Angle du pied		
		fermé	ouvert
<b>MR</b>	Membres arrière Vue arrière		
		panards	parallèles
<b>LO</b>	Locomotion		
		difficile	aisée



UXANNE - Fille de CAPJSOGOOD - GAEC des Grilles (61)

Conseils génétiques  
et vente de doses



Logistique



LAPOSTOLET Thierry 06 16 50 52 79  
thierry.lapostolet@connexyon.fr

DELIZE Frédéric 03 85 91 99 30  
logistique@connexyon.fr

LECLERC Pascal 06 38 91 87 40  
pascal.leclerc@connexyon.fr

Siège social : CONNEXYON COOP - Rue du Gué de Nifette - 71150 FONTAINES ☎ 03 85 91 99 36  
Siège administratif : CONNEXYON COOP - 5 Rue Jules Rimet - 89400 MIGENNES ☎ 03 71 01 10 90  
contact@connexyon.fr - www.connexyon.fr - Siret : 751 615 493 00010 - NAF : 0162Z N° TVA : FR11 751 615 493 RCS CHALON-SUR-SAÔNE 751 615 493

COMMANDEZ VOS DOSES  
DE TAUREAUX SUR  
[WWW.CONNEXYON.FR](http://WWW.CONNEXYON.FR)



## TAUREAUX cuve inséminateur

**C** Taureau confirmé avec des filles contrôlées et pointées

Les taureaux signalés **EN ROUGE** sont des taureaux Red ou Red Factor (RF) Les taureaux signalés **EN BLEU** sont des taureaux sans cornes P ou PP

TARIF	NOM	ROBOT	BIO	PÈRE x GPM	Beta cas	kappa cas	ISU	CD	INEL	MP	MG	TP	TB	LAIT	STMA	REPRO	LGF	NAI	VT	TE	MO	MA	PS	DPJ	EQ	AA	AH	EA	IA	LT	CC	HS	LP	PC	AC	EC	IS	IB	ME	AJ	PI	MR	LO	STPI	RTPB	EF	GD MERIT
16 €	<b>BARB PEITH</b> <b>C</b>	✓	✓	KEITH x JENESIS	A2A2	AA	147	95	32	25	28	1,5	1,3	469	1,3	0,4	1,3	0,5	-0,5	0,4	1,6	0,8	-0,3	1,3	-0,5	0,6	0,6	-1,2	-0,5	0,2	1,6	1,5	1,0	0,5	0,0	-0,7	2,5	-0,1	0,9	0,0	0,3	1,2	0,7	-0,7	0,0	157	
18 €	<b>CAPJ UMAN</b>	✓	✓	ROMAN RF x MIDAS TOUC	A2A2	AA	165	79	30	25	18	1,7	0,4	404	0,9	0,7	1,9	0,1	0,4	-0,2	3,3	3,5	-0,3	2,7	0,7	3,0	2,5	-0,6	0,0	0,8	0,5	0,8	0,8	-0,3	1,2	-0,7	0,9	0,8	0,6	-0,4	0,4	0,8	0,4	0,3	0,2	164	
24 €	<b>CAPJVAN</b> <b>RF</b>	✓	✓	EBA TOO RF x PARSLY	A1A2	BB	190	74	53	42	60	-0,1	0,3	1341	0,2	1,7	1,2	0,0	-0,7	0,7	3,2	2,1	-0,2	1,2	0,9	1,9	2,1	-0,1	0,2	-0,5	0,3	-0,7	0,1	-0,4	0,2	0,6	1,3	-1,1	1,3	-0,2	0,4	1,5	1,3	2,3	✓	1,2	190
26 €	<b>CAPJVOX</b> <b>RF</b>	✓	✓	KANT RDC x RYDER RED	A1A2	BB	186	75	36	27	39	1,3	1,8	584	2,2	1,9	1,2	0,4	-0,5	-0,2	3,3	2,5	0,7	1,3	0,2	1,2	2,8	0,6	0,2	0,4	0,4	0,5	0,1	-0,5	0,6	0,4	1,5	0,1	1,3	-0,2	0,8	1,0	1,5	-0,3	✓	0,6	185
28 €	<b>CAPJRU</b> <b>RED</b>	✓	✓	KANT RDC x RYDER RED	A1A2	BB	189	75	50	40	51	0,9	0,7	1075	1,5	2,3	2,0	0,3	-0,6	0,6	2,1	1,4	1,5	0,0	1,2	0,3	2,6	1,0	0,7	0,4	-0,5	-0,1	-0,4	-0,8	0,8	-0,6	0,2	0,1	1,1	0,0	0,5	0,8	1,3	0,2	1,4	194	
22 €	<b>DG UMAN</b> <b>RF</b>	✓	✓	ROMAN RF x GENIUS GYW	A1A2	AA	175	78	21	16	28	-0,5	0,6	590	2,0	1,9	1,7	0,4	-0,1	-0,5	2,6	1,2	-0,4	1,2	1,6	1,1	1,7	0,0	-0,6	-0,6	1,2	0,6	0,5	0,1	0,6	-0,5	2,5	0,2	1,6	0,1	0,2	2,3	1,3	1,2	✓	-0,5	168
24 €	<b>FAVIVIR</b> <b>PP</b>	✓	✓	SIRI PP RF x A2P2 PP	A2A2	BB	174	78	28	24	23	0,4	-0,7	627	0,5	1,8	1,3	-0,4	0,5	1,6	3,3	2,5	0,0	2,5	-0,2	1,9	1,7	-0,8	0,2	0,3	1,0	2,3	0,4	0,2	1,5	-0,5	1,9	1,1	1,7	-0,6	0,8	1,9	1,7	0,7	✓	-0,3	172
32 €	<b>MYS VOLTJA</b>	✓	✓	SPIELBERG x DISCJOCKEY	A1A2	AB	190	78	47	37	48	0,8	0,6	1059	1,0	2,1	1,9	1,1	-0,3	0,7	2,8	2,7	0,7	1,9	0,6	1,4	2,6	0,5	0,2	0,7	0,3	1,4	0,4	-0,2	0,8	-0,2	0,7	-0,2	0,9	-0,3	-0,4	1,0	1,2	1,2	1,0	193	
20 €	<b>PATLINE</b> <b>C</b>	✓	✓	DATELINE x LOUXOR	A2A2	AB	160	95	40	37	25	0,0	-2,5	1179	1,7	0,1	1,9	0,6	0,2	0,5	1,6	1,9	1,3	1,0	0,5	1,1	2,0	-1,7	0,4	0,5	0,1	1,1	0,1	0,3	0,6	-1,1	-0,2	0,1	0,4	-1,3	0,0	1,4	0,1	1,0	✓	0,5	170
16 €	<b>RANDAL HGH</b> <b>C</b>	✓	✓	OKEN x SURGEON	A2A2	BB	179	95	44	30	41	4,0	5,1	-14	1,4	1,0	0,8	0,5	1,2	0,7	2,2	1,5	-0,9	2,5	0,8	2,1	0,4	0,0	-1,1	-0,1	1,3	1,1	1,6	0,8	0,3	0,7	0,8	-1,1	1,3	0,1	0,4	0,9	1,7	1,2	0,8	180	
22 €	<b>RHODES</b> <b>C</b>	✓	✓	GIGABYTE x BANDARES	A1A2	AB	170	95	34	26	41	-0,1	0,6	837	0,3	1,3	1,7	0,2	0,0	0,5	2,6	2,4	0,5	1,5	0,6	0,8	3,2	0,4	0,1	0,1	-0,2	-0,1	-0,1	-1,3	0,4	-0,1	1,3	-0,6	0,5	-0,3	-0,2	0,8	0,6	2,0	0,5	167	
24 €	<b>SUPERMAN</b> <b>C</b>	✓	✓	PALMER x AXMINSTER	A2A2	AB	189	81	49	43	33	1,0	-1,2	1127	0,4	1,7	1,9	0,2	-0,2	0,5	3,3	2,5	0,7	1,2	-0,1	1,5	1,4	0,1	0,0	1,1	0,1	0,4	-0,1	-0,5	1,0	-0,3	1,1	-0,1	1,4	-1,6	0,0	2,0	1,7	1,9	1,0	189	
36 €	<b>TACOBY</b>	✓	✓	SUNRISE x RAFTING	A1A2	BB	194	74	76	57	81	2,9	3,7	1267	0,8	0,5	1,3	0,1	0,8	0,2	2,5	2,0	-0,1	1,3	0,1	1,1	1,5	0,0	-0,1	0,4	0,1	0,6	0,1	-0,8	0,3	0,7	1,1	-0,6	1,0	-1,3	1,0	1,0	1,1	0,6	2,9	204	
22 €	<b>THALES MAN</b>	✓	✓	CHARLE HET x TROPIC PEA	A2A2	AB	178	78	41	30	48	1,0	2,4	786	0,3	1,5	0,8	-0,5	0,4	0,1	2,8	1,8	-0,4	1,3	0,5	1,1	2,1	0,1	-0,1	-0,5	0,5	0,4	-0,2	-0,4	1,2	-0,8	2,1	-0,6	1,3	-0,5	0,1	1,5	1,5	1,6	0,9	180	
24 €	<b>TIMIDE MAN</b>	✓	✓	RIMINIFIGA x ORIGINAL	A2A2	AB	192	78	53	39	51	3,1	4,1	608	2,3	1,3	1,4	0,3	-0,6	0,6	2,4	2,4	-0,2	2,3	1,6	2,5	2,2	-0,6	-0,6	0,1	0,6	0,2	0,9	-0,1	0,5	0,3	0,9	-0,6	0,4	-0,4	0,8	-0,1	0,5	1,7	1,7	195	
24 €	<b>TINGER</b> <b>RED</b>	✓	✓	GINGER GYW x JAYVANO RF	A1A2	AB	182	78	50	43	28	2,5	-0,3	792	0,8	1,4	1,3	1,3	0,6	0,0	2,2	1,7	-0,2	1,2	0,1	1,3	1,0	0,2	-0,8	0,7	0,0	0,0	0,0	-0,2	0,9	-0,5	0,3	-0,3	0,9	0,0	0,1	1,0	1,0	1,9	✓	1,2	186
36 €	<b>UBER P2M</b>	✓	✓	GOLF NL x GUARDIAN	A2A2	BB	200	78	76	62	73	1,4	0,1	1586	0,3	1,2	0,8	-0,1	0,1	0,0	2,6	1,3	-0,8	1,2	0,7	0,6	2,5	0,3	-0,4	-0,7	0,7	0,4	0,4	0,0	1,1	0,4	1,5	-0,5	1,6	-0,1	0,2	1,5	2,0	2,1	✓	2,1	211
22 €	<b>UNEFOIS-GD</b>	✓	✓	SUPERIOR x HULK P HOT	A2A2	AA	176	76	42	33	46	0,5	0,8	926	1,3	1,0	1,8	0,0	-0,5	0,5	2,7	2,7	-0,7	2,1	0,0	2,6	2,1	-0,9	-0,4	0,3	1,1	1,4	0,6	0,0	0,5	0,5	2,3	0,3	0,4	-1,4	1,2	0,2	0,4	1,3	✓	0,5	182
24 €	<b>UNLOCK</b>	✓	✓	GOLF NL x PIWI ETL	A2A2	AB	179	78	56	38	67	2,6	5,5	588	0,0	1,2	1,0	-0,4	0,2	0,4	2,5	1,7	0,6	1,5	0,8	0,8	1,2	-0,5	0,6	1,1	2,0	1,6	1,7	1,1	1,2	0,7	2,0	-0,9	1,3	-0,6	-0,4	1,8	1,5	1,0	✓	1,3	185
24 €	<b>USOLE EFP</b>	✓	✓	CAPJSOGOOD x GITAR	A2A2	AA	172	74	21	15	25	0,3	1,6	334	1,0	1,4	0,3	-0,1	0,6	0,5	3,7	2,9	1,2	2,5	-0,4	1,6	1,9	0,6	0,0	0,8	2,0	2,5	1,9	0,8	0,6	1,1	2,2	-0,3	1,7	-1,6	1,2	2,0	1,7	1,5	-0,7	170	
24 €	<b>VA ROF</b> <b>RED</b>	✓	✓	GARDEN RED x PRO RED	A2A2	AA	177	74	23	14	37	0,3	3,2	488	0,8	2,4	2,2	0,3	0,3	-0,2	3,1	1,9	-0,5	1,8	1,7	2,2	2,3	1,4	-0,3	-0,4	0,1	0,2	-0,7	-0,2	0,9	-1,0	1,3	0,8	1,6	-1,0	1,8	1,3	1,5	0,7	✓	0,3	172
22 €	<b>VECTOR</b> <b>P</b>	✓	✓	SCOTT PP x BRANDUNG P	A2A2	AB	181	70	76	63	75	-0,1	-1,0	1993	0,9	0,4	1,6	-0,4	-0,8	-0,1	1,4	0,7	-0,3	-0,3	0,6	-0,3	1,0	0,0	-0,4	1,2	0,1	-0,2	0,6	-0,1	0,6	0,7	-0,3	-1,3	1,1	-0,5	0,2	1,4	1,1	1,4	2,2	201	
30 €	<b>VENTO</b>	✓	✓	CAPJSOGOOD x PELLEGRINO	A1A2	AB	197	74	50	35	58	2,4	4,7	530	1,2	1,8	1,2	0,5	0,1	-0,2	3,5	2,4	0,2	2,0	-0,1	1,4	1,6	0,1	-0,1	0,2	1,1	1,4	1,4	-0,1	0,6	0,8	1,6	-0,1	1,9	-1,3	0,2	2,5	2,1	1,0	✓	1,2	199
24 €	<b>VERACITE</b>	✓	✓	TEKKEN x BALSTEIN	A2A2	BB	209	74	29	22	25	1,4	1,8	308	2,6	3,5	3,0	-0,7	-0,5	0,3	3,5	2,1	-0,1	2,5	0,7	1,6	1,7	0,3	-0,6	-0,1	0,0	0,5	0,2	-0,8	-0,1	0,8	0,8	0,5	2,2	-0,5	0,7	2,8	2,0	1,7	0,3	200	
22 €	<b>VERIF</b> <b>P</b>	✓	✓	SHERIF P x PELLEGRINO	A2A2	AB	185	71	47	41	32	1,4	-1,8	996	1,1	2,0	1,8	-0,1	-0,8	1,0	2,5	1,7	-0,1	2,0	0,8	1,1	1,2	-0,7	-0,1	0,2	1,6	2,8	0,5	1,1	0,8	-0,3	2,2	-0,8	1,6	-1,6	1,1	1,8	1,6	1,5	✓	0,4	193
20 €	<b>VERYBEST</b>	✓	✓	SURFER P x PIWI ETL	A2A2	AB	194	74	68	50	73	2,3	4,0	1027	0,7	1,8	2,0	1,4	0,3	0,9	1,5	1,0	-0,5	1,0	1,0	1,1	1,1	0,8	-0,1	-0,6	0,2	-0,3	1,1	-0,3	0,4	1,6	-0,3	-0,4	0,9	-1,5	-0,5	1,7	1,2	1,2	2,2	202	
24 €	<b>VIB ETL</b> <b>PP</b>	✓	✓	TALUN P x GEYSER HOT	A2A2	AB	185	74	42	33	40	1,2	1,0	757	2,1	1,6	1,2	0,1	-0,4	0,3	2,0	1,8	0,3	1,3	2,0	1,4	2,3	-0,5</																			



# GAMME RÉSERVATION SUR COMMANDE **PROMO 5+1 GRATUITE**

Les taureaux signalés **EN ROUGE** sont des taureaux Red ou Red Factor (RF)  
Les taureaux signalés **EN BLEU** sont des taureaux sans cornes P ou PP

TARIF	NOM	Robot	BIO	PÈRE x GPM	Beta cas	kappa cas	ISU	CD	INEL	MP	MG	TP	TB	LAIT	STMA	REPRO	LGF	NAI	VT	TE	MO	MA	PS	DPJ	EQ	AA	AH	EA	IA	LT	CC	HS	LP	PC	AC	EC	IS	IB	ME	AJ	PI	MR	LO	STPI	RTPB	EF	GD Merit
26 €	<b>CAPJVOX RF</b>	✓		KANT RDC x RYDER RED	A1A2	BB	186	75	36	27	39	1,3	1,8	584	2,2	1,9	1,2	0,4	-0,5	-0,2	3,3	2,5	0,7	1,3	0,2	1,2	2,8	0,6	0,2	0,4	0,4	0,5	0,1	-0,5	0,6	0,4	1,5	0,1	1,3	-0,2	0,8	1,0	1,5	-0,3	✓	0,6	185
28 €	<b>CAPJVU RED</b>			KANT RDC x RYDER RED	A1A2	BB	189	75	50	40	51	0,9	0,7	1075	1,5	2,3	2,0	0,3	-0,6	0,6	2,1	1,4	1,5	0,0	1,2	0,3	2,6	1,0	0,7	0,4	-0,5	-0,1	-0,4	-0,8	0,8	-0,6	0,2	0,1	1,1	0,0	0,5	0,8	1,3	0,2		1,4	194
38 €	<b>DKR BADBOY</b>	✓		PARFECT x ADAWAY	A1A2	EB	188	79	71	52	84	1,4	3,6	1356	0,9	0,8	1,0	0,5	0,1	0,6	2,1	0,6	0,7	0,1	2,2	0,6	1,3	-0,1	1,1	-0,2	1,7	-0,3	1,2	0,7	0,2	0,6	2,2	-1,2	1,4	0,0	-0,4	2,1	1,4	0,5	✓	2,0	197
30 €	<b>EBA TED RF</b>	✓		SANCHEZ P x TROPIC PEA	A1A2	BB	191	79	54	41	61	1,0	2,3	1013	0,9	2,1	1,1	0,5	-0,1	0,4	1,9	1,3	-0,6	1,7	0,5	0,4	1,2	-0,4	-0,3	0,6	1,3	2,7	0,7	0,8	1,4	-0,8	1,5	0,0	1,4	-1,2	0,2	2,1	1,4	2,2		1,0	197
30 €	<b>FAVI UMAGA</b>	✓		RODDICK x GEYSER HOT	A2A2	AB	200	78	27	21	31	0,0	0,4	684	2,6	3,4	2,4	0,3	-0,5	-0,2	2,6	2,7	-0,2	3,3	1,7	2,6	2,3	-0,8	-0,9	0,8	1,3	1,8	1,2	0,0	0,7	1,0	2,2	-0,4	0,4	-0,8	0,6	0,1	0,7	2,2		-0,2	196
32 €	<b>MYS VOLTJA</b>	✓		SPIELBERG x DISCJOCKEY	A1A2	AB	190	78	47	37	48	0,8	0,6	1059	1,0	2,1	1,9	1,1	-0,3	0,7	2,8	2,7	0,7	1,9	0,6	1,4	2,6	0,5	0,2	0,7	0,3	1,4	0,4	-0,2	0,8	-0,2	0,7	-0,2	0,9	-0,3	-0,4	1,0	1,2	1,2		1,0	193
32 €	<b>PM VINK PP</b>	✓		SURFER P x PORKY P	A2A2	AA	197	74	48	37	45	2,1	2,4	696	2,6	1,7	2,8	1,0	-0,5	0,1	2,7	2,4	-0,1	2,0	0,5	1,7	2,1	-1,1	-0,1	0,5	0,0	-0,2	0,3	-0,7	0,5	0,1	0,6	-0,4	0,8	-0,2	-1,5	1,6	1,1	1,4		1,3	200
26 €	<b>POM VIA PP</b>	✓		SURFER P x HEDGE PP	A1A2	BB	186	74	54	46	39	1,9	-0,2	1052	1,1	1,4	1,3	0,4	-0,2	0,3	2,0	1,7	-0,9	1,6	1,3	2,1	1,7	-1,3	-1,1	1,1	0,4	-0,3	0,6	-0,2	0,8	0,2	0,7	0,1	0,5	-0,7	-0,3	0,5	0,9	2,4		1,4	193
36 €	<b>TACOBY</b>	✓	✓	SUNRISE x RAFTING	A1A2	BB	194	74	76	57	81	2,9	3,7	1267	0,8	0,5	1,3	0,1	0,8	0,2	2,5	2,0	-0,1	1,3	0,1	1,1	1,5	0,0	-0,1	0,4	0,1	0,6	0,1	-0,8	0,3	0,7	1,1	-0,6	1,0	-1,3	1,0	1,0	1,1	0,6		2,9	204
36 €	<b>UBER P2M</b>	✓	✓	GOLF NL x GUARDIAN	A2A2	BB	200	78	76	62	73	1,4	0,1	1586	0,3	1,2	0,8	-0,1	0,1	0,0	2,6	1,3	-0,8	1,2	0,7	0,6	2,5	0,3	-0,4	-0,7	0,7	0,4	0,4	0,0	1,1	0,4	1,5	-0,5	1,6	-0,1	0,2	1,5	2,0	2,1	✓	2,1	211
26 €	<b>UNANIME</b>	✓		DYNAS KING x PIWI ETL	A2A2	AB	197	78	52	34	73	1,9	5,8	669	1,6	2,4	1,7	0,5	-0,3	0,5	2,3	1,7	-0,1	1,3	1,4	1,6	1,7	1,0	0,5	0,7	0,8	0,2	0,2	-0,2	0,8	0,0	2,1	-0,1	0,7	0,9	-0,7	0,9	1,2	0,7		1,6	197
24 €	<b>UNCOVER</b>	✓	✓	SARRASIN x GENIUS GYW	A2A2	AB	180	72	25	18	32	0,3	1,3	538	2,1	1,4	2,3	0,1	0,6	0,4	3,3	2,8	0,2	2,8	1,2	2,6	1,7	0,5	-0,6	0,7	0,7	0,6	1,0	0,3	0,5	1,0	0,4	0,2	1,3	-1,1	0,5	1,5	1,4	0,6	✓	0,0	173
36 €	<b>UPY RF P</b>	✓		GLOBED P x BOEING P R	A2A2	BB	195	77	58	47	58	0,3	-0,2	1435	0,9	2,4	2,6	-0,3	0,6	0,0	2,1	1,7	0,2	1,3	1,1	1,2	1,1	-0,4	-0,1	0,6	-0,8	0,0	-0,2	-1,2	0,3	0,7	-0,3	-0,9	1,0	-0,7	0,5	1,1	1,0	0,0	✓	1,7	199
28 €	<b>URRY P</b>	✓		SORRY P x HEDGE PP	A1A2	EB	186	78	47	38	37	2,3	1,1	735	1,6	2,1	0,4	-0,2	0,2	1,2	1,8	1,0	-0,2	1,3	0,5	0,6	1,1	-0,9	-0,6	0,0	1,6	2,0	1,3	1,0	1,3	0,2	1,5	-0,6	1,4	-1,9	0,1	2,1	1,7	1,0		0,8	191
32 €	<b>UTHA LV RF</b>	✓		ROMAN RF x PAMAL HP	A2A2	AB	184	78	51	38	54	1,9	2,7	716	1,2	1,0	1,2	-0,9	0,4	0,4	3,0	3,0	0,8	2,2	1,1	2,5	1,8	0,0	0,6	1,1	0,7	1,6	0,7	0,2	0,7	-0,4	0,8	-0,3	0,9	-2,6	1,2	1,5	0,7	0,2		1,1	187
28 €	<b>UZZIEL</b>			GLENN WIL x GENIUS GYW	A2A2	AB	185	77	57	40	71	1,6	4,6	895	0,6	0,6	2,0	-0,4	1,2	0,4	2,5	2,2	0,3	2,4	2,6	1,8	2,0	1,1	0,2	1,1	0,9	1,5	0,4	0,7	1,8	-0,6	1,0	0,1	1,0	-0,8	-0,3	1,5	1,2	1,6		1,6	192
28 €	<b>VALOU LV</b>	✓		CAPISOGOOD x SAN REMO	A1A2	AB	186	74	37	28	34	1,9	2,2	521	1,7	1,5	0,9	-0,7	0,0	-0,7	3,9	3,0	0,1	3,3	0,8	2,3	2,1	-0,6	-0,1	0,1	1,1	1,4	0,7	-0,6	1,8	-0,3	2,9	-0,4	1,4	0,4	-0,1	1,7	1,6	0,2		0,6	182
30 €	<b>VENTO</b>	✓	✓	CAPISOGOOD x PELLEGRINO	A1A2	AB	197	74	50	35	58	2,4	4,7	530	1,2	1,8	1,2	0,5	0,1	-0,2	3,5	2,4	0,2	2,0	-0,1	1,4	1,6	0,1	-0,1	0,2	1,1	1,4	1,4	-0,1	0,6	0,8	1,6	-0,1	1,9	-1,3	0,2	2,5	2,1	1,0	✓	1,2	199
36 €	<b>VICTORYHGH</b>	✓	✓	LV TARTUF x SAN REMO	A1A2	AB	199	74	72	49	95	2,3	6,5	1081	1,1	1,2	1,9	0,5	0,5	0,7	2,5	1,4	0,6	0,6	1,2	1,0	1,6	-0,2	0,4	-0,3	0,6	-0,5	0,7	-0,6	0,8	0,4	1,7	-1,3	1,1	-1,1	-0,1	1,5	1,4	-0,1	✓	2,7	204
36 €	<b>VINS P2M</b>	✓		SURFER P x GATES	A2A2	AB	191	74	77	65	72	0,2	-1,7	1998	0,0	1,1	1,9	-0,1	0,1	0,4	2,0	1,7	-0,3	1,0	-0,2	1,0	1,4	-0,4	-0,4	0,8	0,6	1,2	1,1	0,2	1,2	-0,6	0,1	-0,5	1,1	-0,7	0,5	1,2	1,2	1,3		2,1	206
28 €	<b>VIZIR RF</b>	✓		SAVANO RF x PELLEGRINO	A2A2	AA	190	74	46	31	55	2,6	4,9	374	1,3	1,1	1,5	0,2	1,2	1,2	3,5	2,9	0,4	1,8	0,5	1,8	2,0	0,8	-0,1	2,0	0,8	1,3	1,0	0,7	0,6	0,0	0,2	-0,6	1,7	-1,3	0,9	2,0	1,8	0,6		1,1	190
26 €	<b>VOPI POM P</b>	✓		SPIELBERG x POP ETL PP	A2A2	BB	185	77	46	42	25	1,2	-2,1	1084	0,9	1,6	0,6	-0,2	0,3	0,6	2,7	2,4	-0,4	2,2	0,9	2,4	2,1	0,7	0,3	-0,3	0,8	2,0	0,3	0,3	1,0	-0,5	1,5	0,3	1,1	-0,5	0,0	1,5	1,2	1,9	✓	0,6	189



# GAMME PACK TAUREAUX DISPONIBLES EN CUVE INSÉMINATEUR À 19€ OU 14€ sur une commande minimum de 20 doses de cette gamme

TARIF	NOM	Robot	BIO	PÈRE x GPM	Beta cas	kappa cas	ISU	CD	INEL	MP	MG	TP	TB	LAIT	STMA	REPRO	LGF	NAI	VT	TE	MO	MA	PS	DPJ	EQ	AA	AH	EA	IA	LT	CC	HS	LP	PC	AC	EC	IS	IB	ME	AJ	PI	MR	LO	STPI	RTPB	EF	GD Merit
19/14 €	<b>CAPJURASIC</b>	✓		SPIELBERG x PERFECT	A1A2	AB	189	78	41	32	38	1,3	1,8	646	1,9	2,2	2,6	0,2	-0,5	-0,1	2,3	1,8	-0,5	2,4	1,5	2,5	1,2	0,4	-1,1	-0,1	0,3	0,6	0,3	-0,1	0,0	0,3	0,7	-1,1	1,0	-1,4	0,2	1,4	1,1	1,3		0,7	188
19/14 €	<b>POM UNITO</b>			MANITU x PIWI ETL	A2A2	BB	200	78	61	49	51	2,6	1,5	938	1,1	2,6	2,3	0,4	0,5	0,9	1,5	1,3	0,5	2,0	-0,5	1,2	1,8	2,1	1,7	0,4	-1,3	0,2	-1,4	-1,5	1,1	-0,7	-0,1	-0,7	0,6	-0,1	-0,4	0,9	0,7	1,3		2,1	207
19/14 €	<b>POM VIT PP</b>	✓		BRISE PP x HEDGE PP	A2A2	AB	183	75	38	29	25	3,3	3,0	155	1,8	2,2	1,0	0,4	0,2	1,0	1,7	1,9	-0,2	2,3	2,5	1,9	1,8	-0,7	-0,4	0,7	-0,7	-0,1	-0,2	-0,9	0,2	0,8	-0,3	0,2	0,3	-1,7	-0,1	0,6	0,7	1,7		1,1	185
19/14 €	<b>UMBO MAVI</b>	✓		SANTIAGO x COMPLEX	A1A2	AB	182	78	58	42	78	-0,2	2,6	1326	1,9	1,0	2,4	1,1	-1,1	0,5	1,6	1,0	-0,3	0,3	0,3	0,9	1,7	0,9	-1,1	0,1	-0,7	-0,8	0,1	-1,3	0,8	0,4	-0,2	-0,1	0,8	-0,8	0,6	1,0	0,7	1,1	✓		

## GAMME SEXÉE SUR COMMANDE PROMO 9 +1 GRATUITE

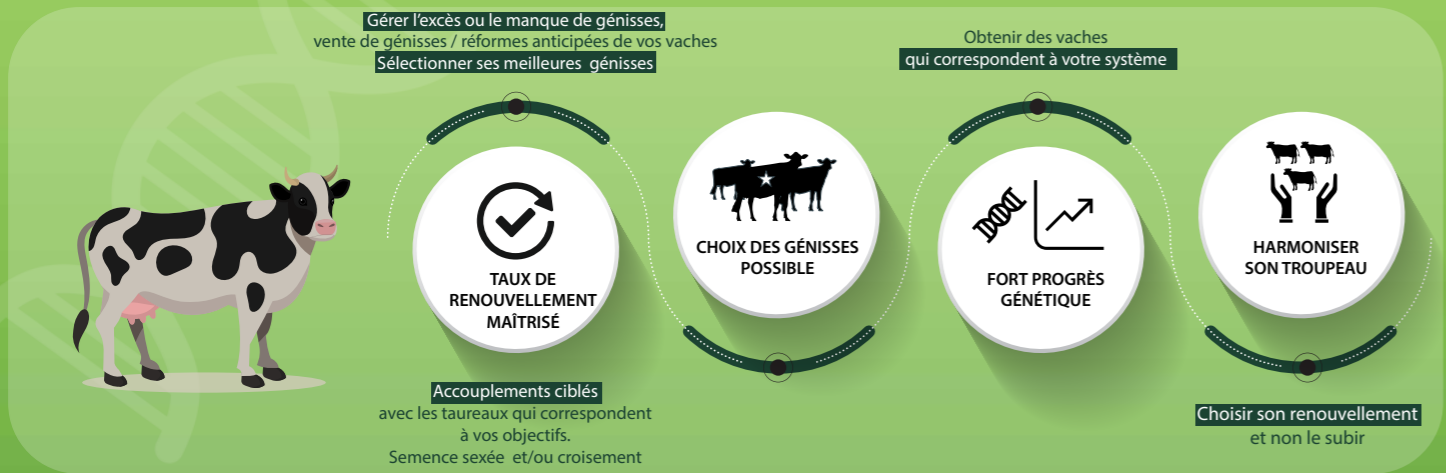
TARIF	NOM	ROBOT	BIO	PÈRE x GPM	Beta cas	kappa cas	ISU	CD	INEL	MP	MG	TP	TB	LAIT	STMA	REPRO	LGF	NAI	VT	TE	MO	MA	PS	DPJ	EQ	AA	AH	EA	IA	LT	CC	HS	LP	PC	AC	EC	IS	IB	ME	AJ	PI	MR	LO	STPI	RTPB	EF	GD MERIT
62 €	AMACK P	GD FAST	✓	TAMACK P x LUSTER P	A2A2	AA	190	74	52	43	47	0,8	-0,2	1206	1,2	1,5	1,6	0,1	-0,4	1,2	3,0	2,2	1,1	0,5	0,3	1,0	1,7	-0,5	0,1	1,5	0,5	-0,2	0,3	0,0	0,3	0,1	1,1	-0,3	1,2	-0,9	0,6	1,6	1,1	1,2	✓	1,2	198
54 €	BARB VO PP	✓	✓	SURFER P x PORKY P	A1A2	BB	190	74	55	46	45	1,0	-0,5	1235	1,1	1,5	2,5	0,6	0,3	0,8	2,4	2,5	-0,9	2,5	1,2	3,0	2,0	-0,6	-0,4	-0,4	0,4	0,0	0,4	-0,5	1,0	-0,3	1,3	-0,6	0,2	-0,3	-0,6	0,3	0,5	1,5	✓	1,3	197
48 €	BFN VATER	✓	✓	ESQUIRE_SA x HAGOS	A2A2	AB	194	74	75	58	74	2,2	2,7	1323	0,2	1,6	2,3	-0,4	0,9	0,5	1,7	0,9	-0,1	0,5	0,3	0,5	0,6	-0,1	-0,6	0,3	0,2	0,2	0,5	0,0	1,2	-0,8	-0,1	0,3	1,3	-0,3	-0,1	1,8	1,3	0,3	✓	2,5	204
54 €	CAPJUVU RED	✓	✓	KANT RDC x RYDER RED	A1A2	BB	189	75	50	40	51	0,9	0,7	1075	1,5	2,3	2,0	0,3	-0,6	0,6	2,1	1,4	1,5	0,0	1,2	0,3	2,6	1,0	0,7	0,4	-0,5	-0,1	-0,4	-0,8	0,8	-0,6	0,2	0,1	1,1	0,0	0,5	0,8	1,3	0,2	✓	1,4	194
50 €	FAVIVIR PP *	✓	✓	SIRI PP RF x A2P2 PP	A2A2	BB	174	78	28	24	23	0,4	-0,7	627	0,5	1,8	1,3	-0,4	0,5	1,6	3,3	2,5	0,0	2,5	-0,2	1,9	1,7	-0,8	0,2	0,3	1,0	2,3	0,4	0,2	1,5	-0,5	1,9	1,1	1,7	-0,6	0,8	1,9	1,7	0,7	✓	-0,3	172
48 €	POM VIA PP	✓	✓	SURFER P x HEDGE PP	A1A2	BB	186	74	54	46	39	1,9	-0,2	1052	1,1	1,4	1,3	0,4	-0,2	0,3	2,0	1,7	-0,9	1,6	1,3	2,1	1,7	-1,3	-1,1	1,1	0,4	-0,3	0,6	-0,2	0,8	0,2	0,7	0,1	0,5	-0,7	-0,3	0,5	0,9	2,4	✓	1,4	193
48 €	POM VURF P	✓	✓	SURFER P x PIWI ETL	A1A2	AB	186	74	43	34	47	-0,2	0,7	1054	0,0	2,2	1,9	0,9	0,9	0,8	3,1	2,6	0,4	1,9	0,6	2,3	2,0	-0,3	0,5	0,1	1,0	-0,1	1,1	-0,2	0,2	0,3	1,8	-0,3	0,8	0,5	0,6	0,9	0,8	0,7	✓	0,6	187
48 €	SUPERMAN	✓	✓	PALMER x AXMINSTER	A2A2	AB	189	81	49	43	33	1,0	-1,2	1127	0,4	1,7	1,9	0,2	-0,2	0,5	3,3	2,5	0,7	1,2	-0,1	1,5	1,4	0,1	0,0	1,1	0,1	0,4	-0,1	-0,5	1,0	-0,3	1,1	-0,1	1,4	-1,6	0,0	2,0	1,7	1,9	✓	1,0	189
58 €	TACOBY	GD FAST	✓	SUNRISE x RAFTING	A1A2	BB	194	74	76	57	81	2,9	3,7	1267	0,8	0,5	1,3	0,1	0,8	0,2	2,5	2,0	-0,1	1,3	0,1	1,1	1,5	0,0	-0,1	0,4	0,1	0,6	0,1	-0,8	0,3	0,7	1,1	-0,6	1,0	-1,3	1,0	1,0	1,1	0,6	✓	2,9	204
60 €	UBER P2M	✓	✓	GOLF NL x GUARDIAN	A2A2	BB	200	78	76	62	73	1,4	0,1	1586	0,3	1,2	0,8	-0,1	0,1	0,0	2,6	1,3	-0,8	1,2	0,7	0,6	2,5	0,3	-0,4	-0,7	0,7	0,4	0,4	0,0	1,1	0,4	1,5	-0,5	1,6	-0,1	0,2	1,5	2,0	2,1	✓	2,1	211
58 €	UNID MAN P *	GD FAST	✓	SPEEDY P x PIWI ETL	A1A2	BB	199	77	68	44	93	2,8	8,0	794	0,4	1,4	0,9	-0,7	0,7	0,2	2,4	2,2	0,6	1,8	1,1	1,1	2,3	-0,1	0,4	0,2	0,6	1,0	0,3	-0,2	1,6	-0,4	1,6	-0,8	0,6	-0,6	0,1	0,7	0,7	2,1	✓	2,5	205
52 €	VA ROF RED *	GD FAST	✓	GARDEN RED x PRO RED	A2A2	AA	177	74	23	14	37	0,3	3,2	488	0,8	2,4	2,2	0,3	0,3	-0,2	3,1	1,9	-0,5	1,8	1,7	2,2	2,3	1,4	-0,3	-0,4	0,1	0,2	-0,7	-0,2	0,9	-1,0	1,3	0,8	1,6	-1,0	1,8	1,3	1,5	0,7	✓	0,3	172
58 €	VALSO LV	✓	✓	4C TANGO x RAYMOND	A2A2	AB	202	74	52	43	42	1,4	-0,2	990	1,9	2,7	1,2	-0,1	-0,5	-0,3	2,2	1,7	0,8	0,9	1,1	1,0	1,3	0,4	0,0	0,4	1,2	1,1	1,3	0,2	0,3	1,2	1,5	0,1	0,9	-0,7	0,8	0,6	1,1	2,2	✓	0,8	208
48 €	VEGETA RED	✓	✓	EBA TED RF x PICKER RED	A2A2	BB	185	74	44	34	50	0,4	1,0	935	0,2	2,5	1,4	-0,2	0,1	-0,2	2,2	1,5	0,4	0,8	0,8	0,4	1,5	0,4	-0,4	1,3	0,7	1,3	0,3	0,1	1,7	-1,0	1,5	0,0	1,2	-0,4	0,1	1,3	1,4	1,7	✓	0,6	186
60 €	VICTORYHGH	✓	✓	LV TARTUF x SAN REMO	A1A2	AB	199	74	72	49	95	2,3	6,5	1081	1,1	1,2	1,9	0,5	0,5	0,7	2,5	1,4	0,6	0,6	1,2	1,0	1,6	-0,2	0,4	-0,3	0,6	-0,5	0,7	-0,6	0,8	0,4	1,7	-1,3	1,1	-1,1	-0,1	1,5	1,4	-0,1	✓	2,7	204
60 €	VINCI P	✓	✓	SURFER P x BALSTEIN	A1A2	BB	202	74	54	43	46	2,0	1,3	904	1,4	2,4	1,6	0,2	-0,4	0,7	2,7	1,9	0,5	1,3	1,2	1,8	1,1	-0,2	0,4	0,1	1,1	0,4	1,5	0,2	0,3	1,0	1,1	-0,6	1,3	-1,2	0,5	1,5	1,5	2,1	✓	1,2	205
62 €	VIRCO MAN	GD FAST	✓	MIRCO x BARB PEITH	A1A2	BB	190	78	68	59	56	0,1	-2,7	1809	1,2	1,0	0,8	0,9	0,6	0,6	2,0	1,9	0,7	1,4	0,5	0,8	2,7	0,3	0,7	-0,5	1,2	1,7	1,2	0,6	0,8	0,2	1,0	-0,4	0,8	-1,5	0,7	0,6	1,1	1,0	✓	1,3	204
52 €	VIVIEN PGC	✓	✓	VIVIFY PRO x PARFECT	A2A2	BB	200	72	70	52	76	2,6	3,3	1007	1,1	1,9	1,8	0,2	0,1	0,2	2,1	1,6	0,7	1,1	0,2	1,5	0,7	-0,3	0,9	0,1	1,2	0,3	1,3	0,0	0,1	0,6	1,7	-0,5	0,6	-0,6	0,3	0,6	0,7	0,3	✓	1,9	209
46 €	VOPI POM P	✓	✓	SPIELBERG x POP ETL PP	A2A2	BB	185	77	46	42	25	1,2	-2,1	1084	0,9	1,6	0,6	-0,2	0,3	0,6	2,7	2,4	-0,4	2,2	0,9	2,4	2,1	0,7	0,3	-0,3	0,8	2,0	0,3	0,3	1,0	-0,5	1,5	0,3	1,1	-0,5	0,0	1,5	1,2	1,9	✓	0,6	189

Les taureaux signalés **EN ROUGE** sont des taureaux Red ou Red Factor (RF)

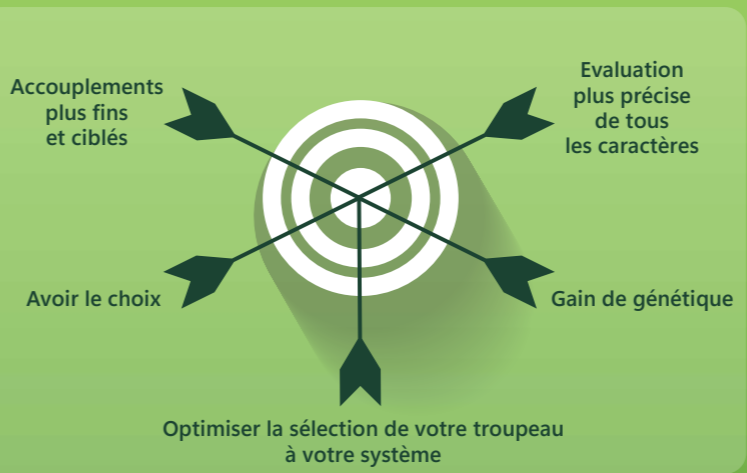
Les taureaux signalés **EN BLEU** sont des taureaux sans cornes P ou PP

\*Taureaux en disponibilité limitée

### LE GÉNOTYPAGE... POURQUOI GÉNOTYPER ?



### LE GÉNOTYPAGE : DES OBJECTIFS SIMPLES



Pour toutes les femelles de race pure Prim'Holstein de père et GPM reconnu

**56** index + **16** Gènes d'intérêts

6 index de production  
22 index de morphologie  
13 index fonctionnels et de santé

Red, sans cornes  
Caséine (A2/A2, BB)  
Haplotypes de fertilité  
Tares héréditaires)  
Paratuberculose